

1. Kytke modeemi puhelinpistokkeeseen ja ethernet-kaapeli tietokoneen ja modeemin kytkimen välille.
2. Kytke modeemi ja tarkista että "ADSL"-valo syttyy. Mikäli valo ei syty tai jos valo vilkkuu niin vika on palveluntarjoajan päässä tai linjan asennuksessa.
3. Avaa verkkoyhteydet ja tarkista että tietokoneen IP-osoite on 10.0.0.X missä X on mikä tahansa numero väliltä 2-254. Valitse aliverkon peitteeksi 255.0.0.0.
4. Käynnistä Internet Explorer ja kirjoita osoitekenttään 10.0.0.2
5. Esiin tulee modeemin sisäänkirjautumisruutu. Syötä käyttäjätunnus *admin* ja salasana *epicrouter*.

Asetukset Elisan ja Soneran laajakaistaan, NAT/DHCP-tilassa.

Conexant - Hasbani - Microsoft Internet Explorer

http://10.0.0.2

Home Page

Firmware Version: ETHADSL_USB_080902_REL8P
Customer Software Version: 080902_REL8P2

WAN

IP Address	Subnet Mask	MAC Address
10.0.0.2	255.0.0.0	00:30:CD:00:07:01

LAN

IP Address	Subnet Mask	MAC Address
10.0.0.2	255.0.0.0	00:30:CD:00:07:01

Total Number of Lan Interfaces: 1

Number of ethernet devices connected to the DHCP server: 1

	IP Address	MAC Address
1	10.0.0.5	00:40:F4:24:93:20

Configuration

WAN

LAN

PPP

NAT

Virtual Server

DNS

Bridge Filtering

Wireless

Save Settings

Reboot without saving

6. Valitse vasemmanpuolisesta päävalikosta "WAN".

7. Tarkista että VPI- ja VCI-arvot ovat VPI=0 ja VCI=100. **Soneran** liittymissä arvoksi VPI=0 ja VCI=33.

8. Valitse kohdassa *Encapsulation* "1483 Bridged IP LLC".

WAN Configuration

Per VC Settings

Enabled?	VPI	VCI	Static IP Address	Subnet Mask	Gateway
Yes	0	100	192.168.241.101	255.255.255.0	0.0.0.0

MAC SPOOFING

Mac Spoofing: Disable

Mac Address: 00:00:00:00:00:00

ATM

Service Category: UBR

Bandwidth: 0 kbps

ENCAPSULATION: 1483 Bridged IP LLC

BRIDGE: Disabled

IGMP: Disabled

PPP

Service Name:

Username:

DHCP

DHCP client enable

Host Name: FINLAND

Virtual Circuit: 0

Press Submit

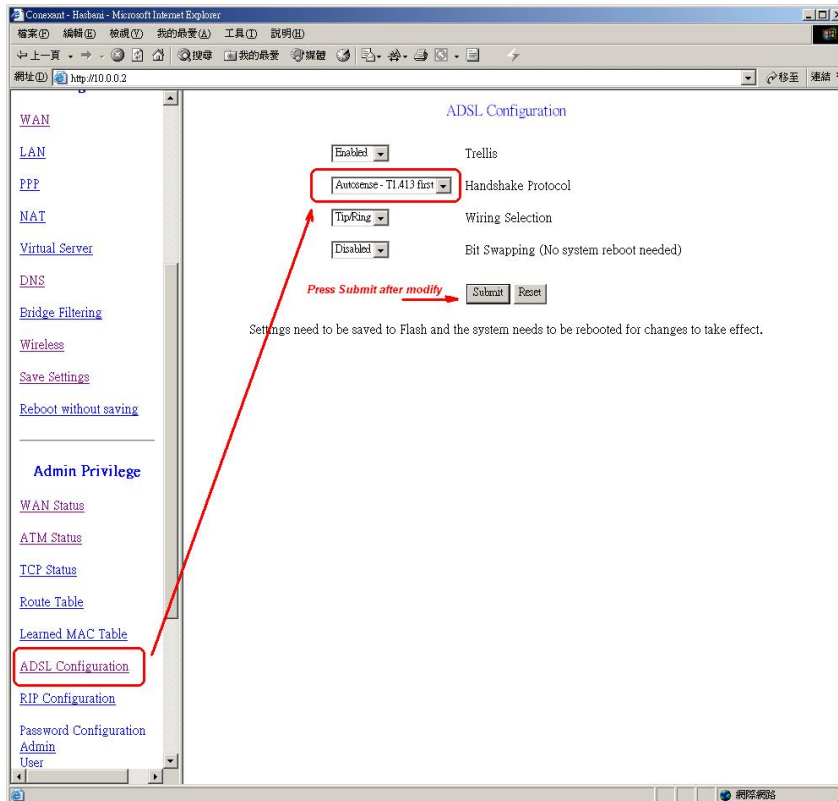
Submit Reset

9. Tarkista että rasti on merkitty ruutuun kohdassa "DHCP client enable".

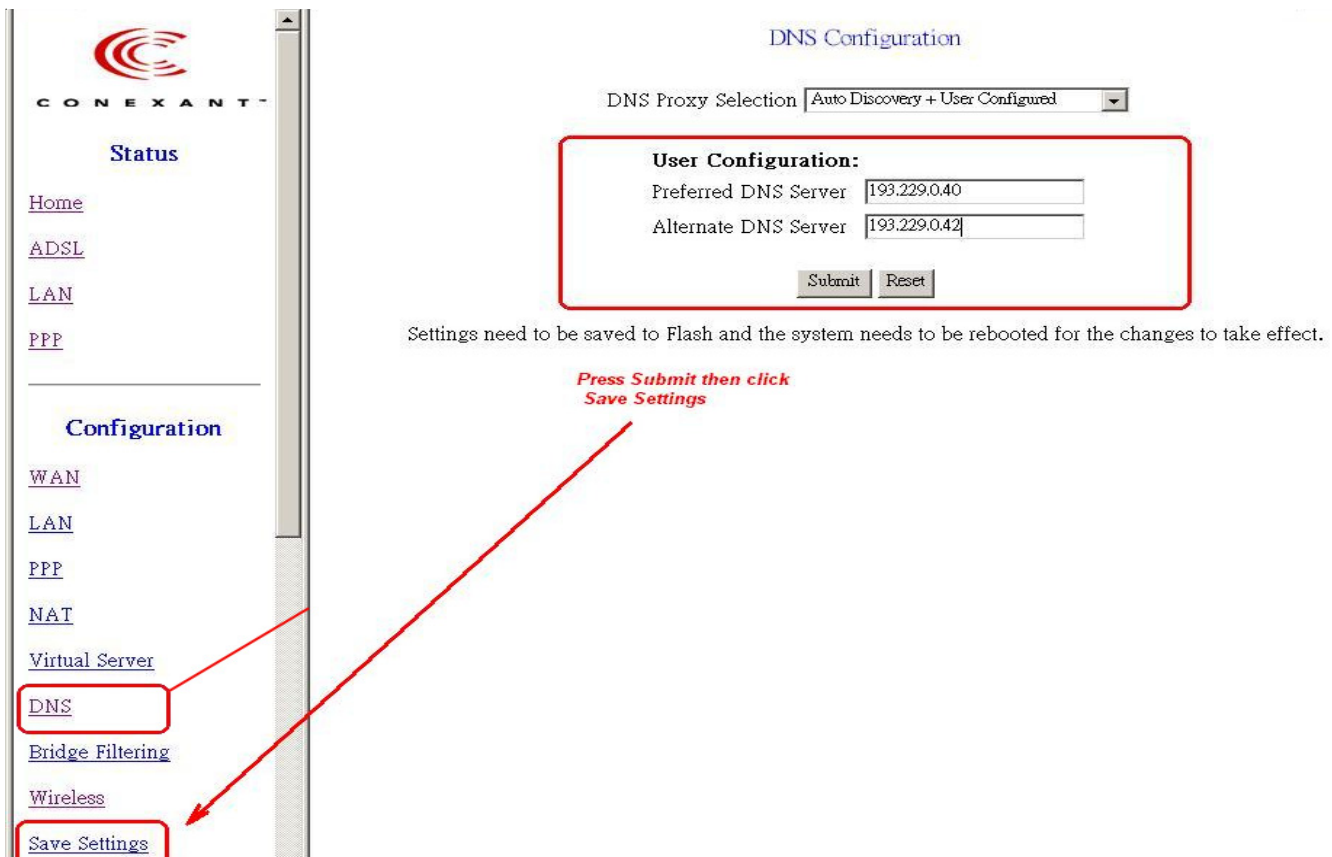
10. Vahvista muutokset valitsemalla *Submit*.

11. Valitse päävalikosta *ADSL Configuration*.

12. Tarkista että kohdassa Handshake Protocol on valittuna "Autosense - T1.413 first".



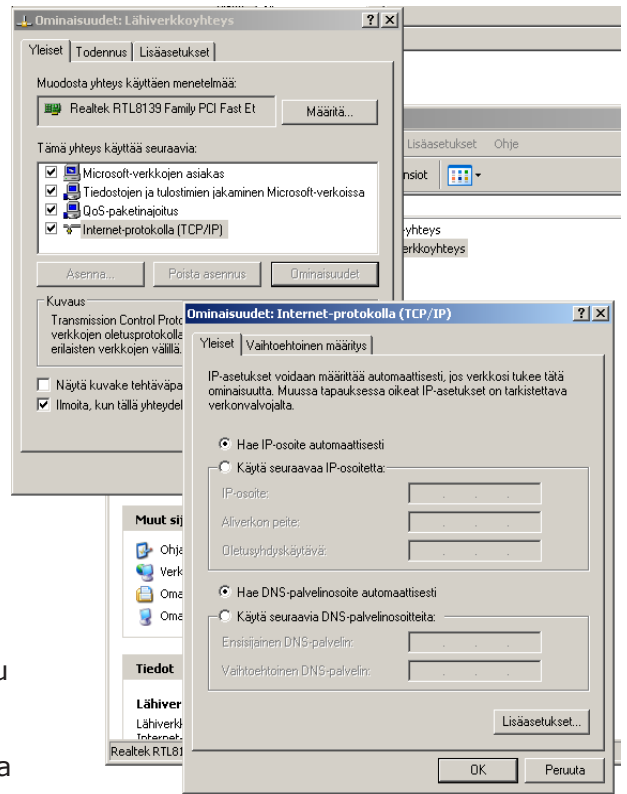
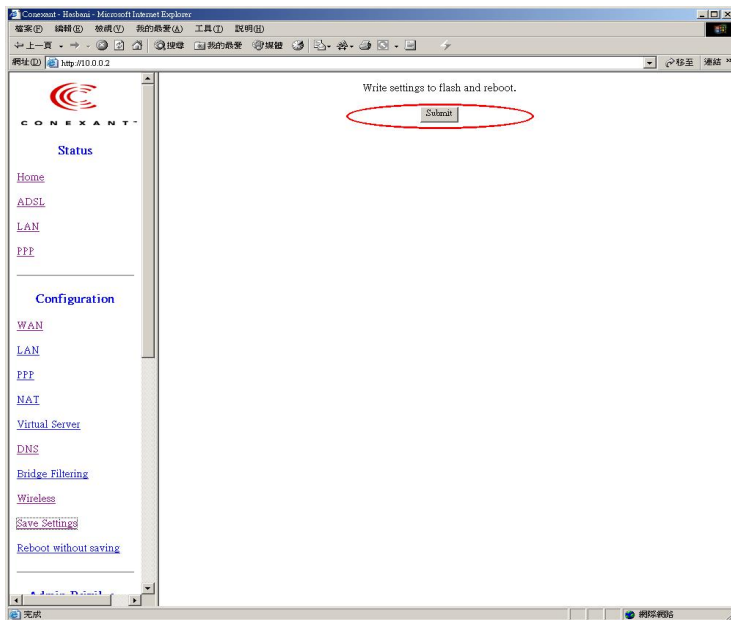
13. Vahvista muutokset valitsemalla *Submit*.



14. Valitse päävalikosta *DNS*.

15. Kirjoita kohtiin Preferred ja Alternate DNS Server palveluntarjoajan DNS-palvelinosoitteet. Elisan ja Soneran DNS-osoitteet löytyvät tämän oppaan viimeiseltä sivulta.

16. Vahvista valinnat valitsemalla *Submit*. Valitse tämän jälkeen päävalikosta *Save Settings*.



17. Valitse *Submit* niin modeemi tallentaa asetu ja käynnistyy uudelleen.
18. Avaa tietokoneesi verkkoyhteydet jälleen ja asetuksia että Windows hakee IP-osoitteen automaattisesti.
19. Avaa Internet Explorer niin aloitussivun tulisi ladata.
20. Mikäli sivu ei lataudu, tarkista modeemin asetukset uudestaan, ja tarkista palveluntarjoajan kanssa että asetukset ovat ajankohtaiset.

Elisa ja Sonera siltaava tila, Saunalahti, MTV3 ym. siltaavat yhteydet.

Osiossa WAN Configuration: Tarkista että kohta *Bridge* on tilassa *Enabled*. Tarkista että ruutu on tyhjä kohdassa *DHCP client enable*.

Lan osio: DHCP-server pois käytöstä.

Osiossa NAT: Tarkista päävalikon osiosta *NAT* että *NAT*-toiminto on tilassa *Disabled*.

Osiossa DNS: DNS Proxy Selection "Disabled"-tilaan.

Huom! Tarkista palveluntarjoajan antamista ohjeista VPI ja VCI -arvot ym.

Elisan DNS-osoitteet:
Ensisijainen: 193.229.0.40
Toissijainen: 193.229.0.42

Soneran DNS-osoitteet:
Ensisijainen: 192.89.123.29
Toissijainen: 192.89.123.230

Takuu

Laitteen takuu-aika ja huoltoliike on eritelty myyjän ostokuitissa. Muistaa säilyttää myös laitteen mukana tullut kansainvälinen takuutodistus, jos sellainen löytyy, ja kaikki laitteen mukana tulleet kaapelit ja muut tavarat.

Takuu EI kata käyttäjän aiheuttamia fyysisiä vaurioita. Takuu ei ole voimassa jos säilytys- tai käyttöohjeita on laiminlyöty. Takuu ei myöskään kata virheellisestä asennuksesta johtuvia vaurioita.

Yhteystiedot:

Myynti: 09-61508741, myynti@verkkokauppa.com.

Tekninen myynti ja tekninen tuki: 09-61508747, tekninenmyynti@verkkokauppa.com